

## DOCUMENTAZIONE FOTOGRAFICA



Foto 1. Vista dal basso di salita Garibaldi e delle unità immobiliari



Foto 2. Vista dall'alto di salita Garibaldi con ingresso al pianerottolo e rampa scala



**Foto 3. Vista prospetto lato est appartamento**



**Foto 4. Vista prospetto lato sud di ingresso appartamento**



**Foto 5. Particolare prospetto est**



**Foto 6. Vista solette balconi prospetto est**



**Foto 7. Scala di accesso ad appartamento**



**Foto 8 Pianerottolo e porta di ingresso all'appartamento**



Foto 9 Ingresso con disimpegno a piano primo

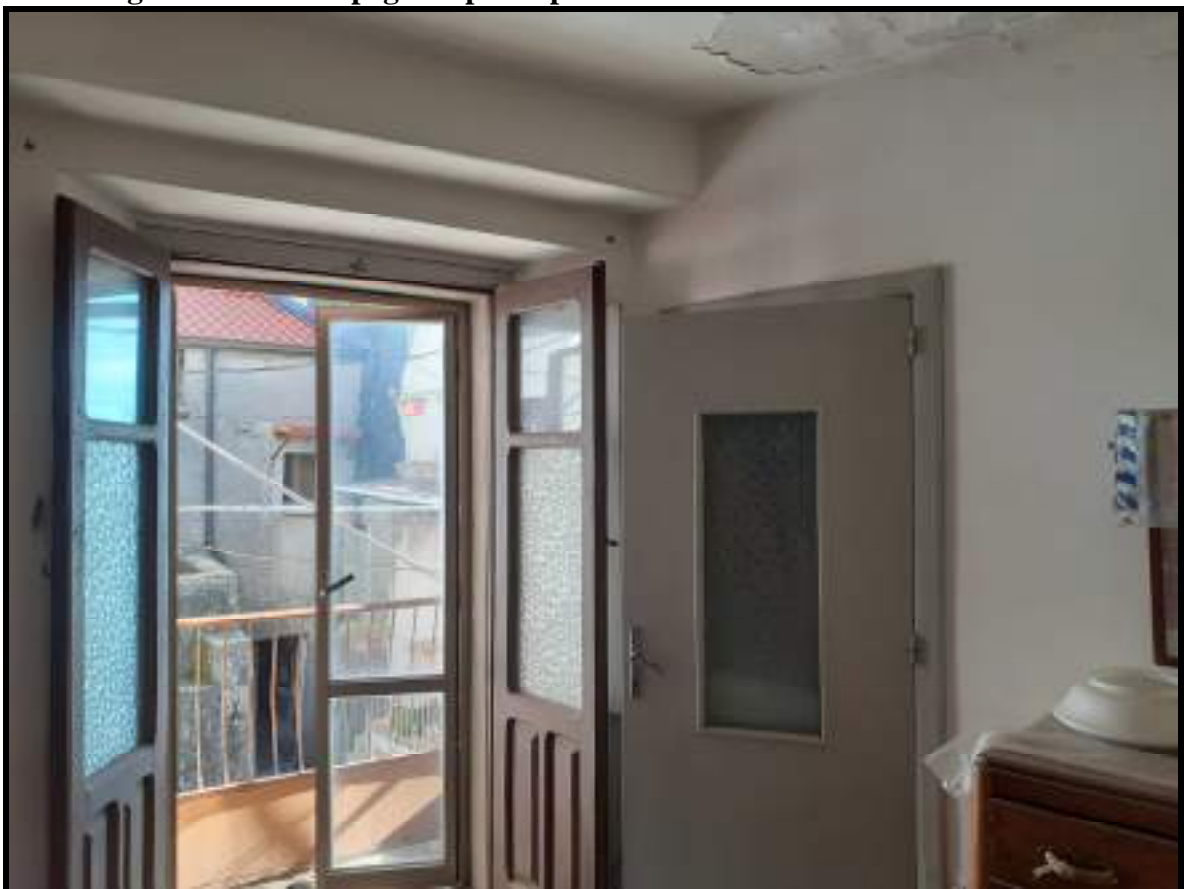


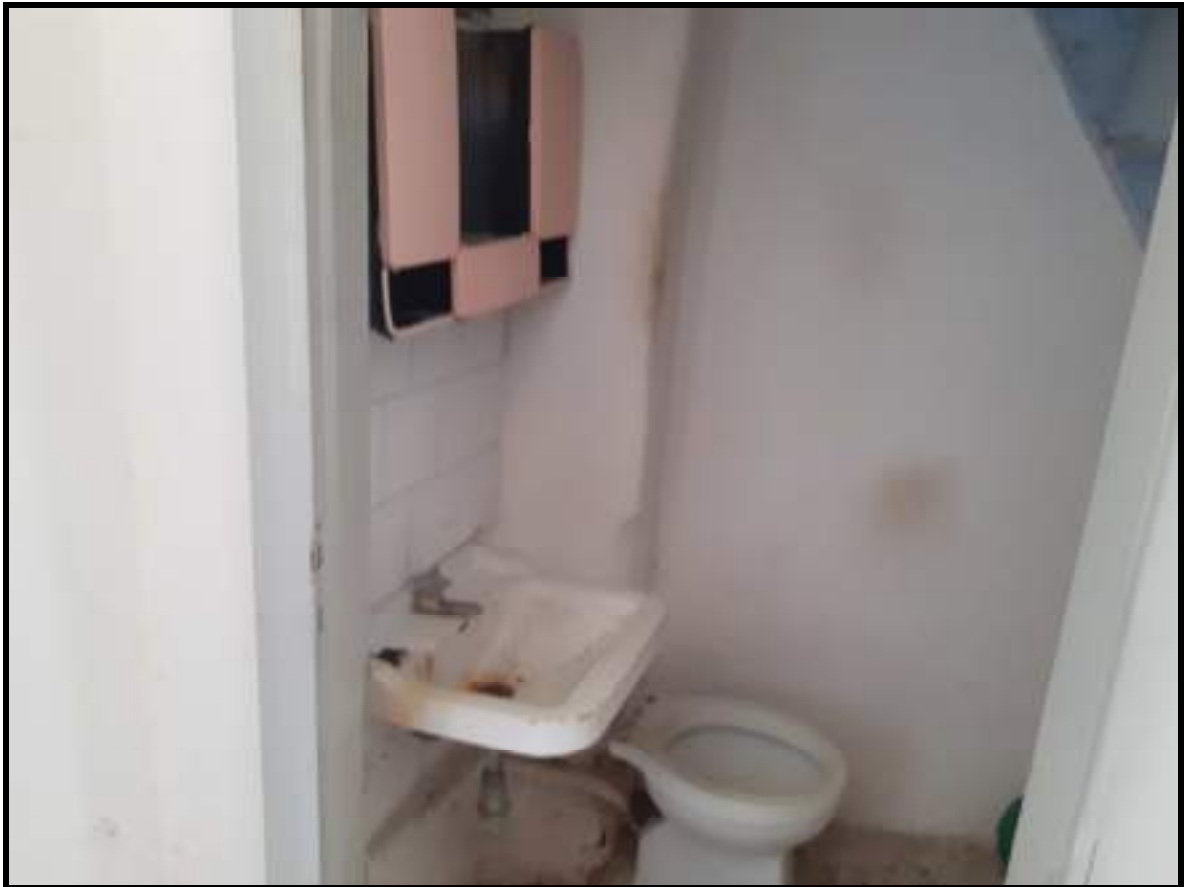
Foto 10. Balcone piano primo e porta bagno



Foto 11. Vista pareti e soffitto piano primo



Foto 12. Altra vista pareti e soffitto piano primo



**Foto 13. Bagno nel sottoscala al piano primo**



**Foto 14. Particolare balcone piano primo**



**Foto 15. Scala di accesso da ingresso a piano secondo dell'immobile**



**Foto 16. Balcone posto nel primo locale al piano secondo**





**Foto 17. Pareti e soffitto del primo locale cucina al piano secondo**



**Foto 18. Porta di accesso da primo a secondo locale**



**Foto 19. Finestra lato sud e botola al soffitto nel secondo ambiente**



**Foto 20. Altre pareti e soffitti secondo vano**



Foto 21. Ingresso muri e soffitto cantina al civico 21



Foto 22. Altra vista ingresso cantina



**Foto 23. Muri e soffitto locale cantina**



**Foto 24. Muro lato est con finestra locale cantina**



Foto 25. Ingressi ai civici 15-17 e 21



Foto 26. Area esterna pavimentata in pietra che da accesso a locali con civici n° 15-17



**Foto 27. Ingresso con wc e lavello al civico 17**



**Foto 28. Ingresso e infisso al civico 17**



**Foto 29. Pareti e soffitto civico 17**



**Foto 30. Altra vista pareti e soffitto civico 17**



**Foto 31. Ingresso cantina al civico 15**



**Foto 32. Camino ubicato ad angolo pareti**





**Foto 33. Vista altre pareti e soffitto**



**Foto 34. Vista soffitto e angolo pareti con tubo di scarico del wc del piano superiore**