

RILIEVO FOTOGRAFICO



CORPO A

Cabina enel ed ingresso dalla pubblica Via



CORPO B

Area adibita a parcheggio scoperto



CORPO C

attuale sedime stradale



CORPO D

Rampa di discesa ai box interrati

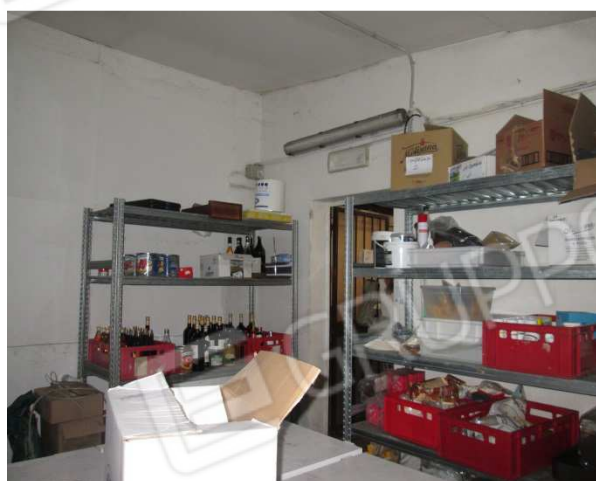


campione locali box



un locale C2 del corpo D

CORPO E-F vista dell'esterno e degli interni







CORPO G



Parabiago, 01.03.2024

Il perito stimatore: Arch. Stefania Lucchini

Stefania Lucchini

A circular professional stamp in blue ink. The outer ring contains the text "ORDINE DEGLI ARCHITETTI - LODI". The inner circle contains the name "STEFANIA LUCCHINI" and the number "254".